

WYPOSAŻENIE POMIESZCZEŃ - PIĘTRO

Pokój

1. Łóżko - 26 sztuk
2. Szafa - 14 sztuk
3. Krzesło - 38 sztuk
4. Biurko - 26 sztuk
- 4a. Biurko komputerowe - 12 sztuk
5. Szafka nocna - 26 sztuk

Łazienka

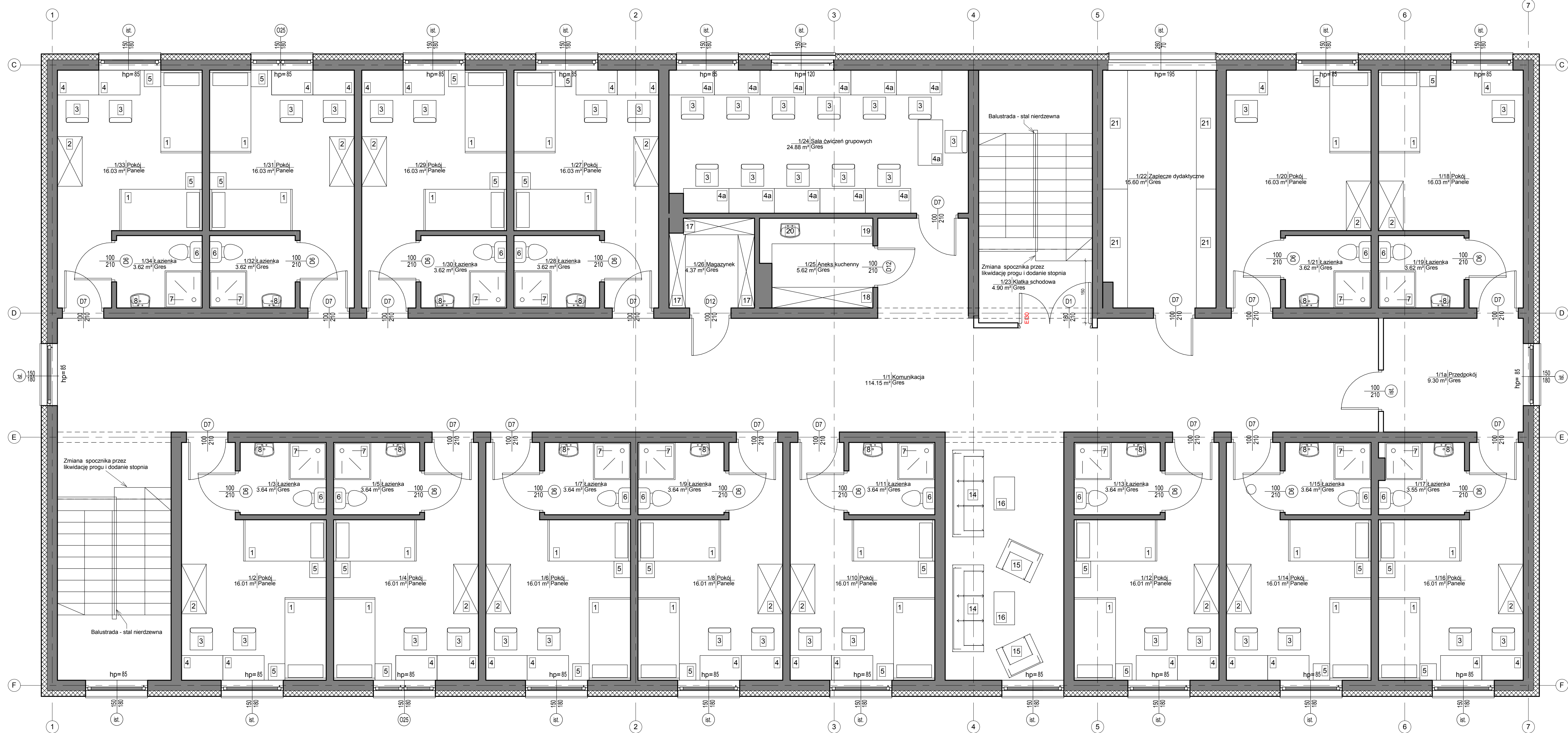
6. Miska ustępowa - sztuk 14
7. Pysznik - sztuk 14
8. Umywalka - sztuk 14

14. Kanapa - 2 sztuki
15. Fotel - 2 sztuki
16. Stolik - 2 sztuki

17. Szafa magazynowa - 3 sztuki
18. Szafka - 1 sztuka
19. Błat - 1 sztuka
20. Zlew 1-komorowy - 1 sztuka
21. Regał na pomoce dydaktyczne - 4 sztuki

3.ZESTAWIENI POWIERZCHNI - PIĘTRO

Numer	Nazwa	Wykończenie posadzki	Powierzchnia
1/1	Komunikacja	Gres	114.15 m ²
1/1a	Przedpokój	Gres	9.30 m ²
1/2	Pokój	Panele	16.01 m ²
1/3	Łazienka	Gres	3.64 m ²
1/4	Pokój	Panele	16.01 m ²
1/5	Łazienka	Gres	3.64 m ²
1/6	Pokój	Panele	16.01 m ²
1/7	Łazienka	Gres	3.64 m ²
1/8	Pokój	Panele	16.01 m ²
1/9	Łazienka	Gres	3.64 m ²
1/10	Pokój	Panele	16.01 m ²
1/11	Łazienka	Gres	3.64 m ²
1/12	Pokój	Panele	16.01 m ²
1/13	Łazienka	Gres	3.64 m ²
1/14	Pokój	Panele	16.01 m ²
1/15	Łazienka	Gres	3.64 m ²
1/16	Pokój	Panele	16.01 m ²
1/17	Łazienka	Gres	3.55 m ²
1/18	Pokój	Panele	16.03 m ²
1/19	Łazienka	Gres	3.62 m ²
1/20	Pokój	Panele	16.03 m ²
1/21	Łazienka	Gres	3.62 m ²
1/22	Zaplecze dydaktyczne	Gres	15.60 m ²
1/23	Klatka schodowa	Gres	4.90 m ²
1/24	Sala ćwiczeń grupowych	Gres	24.88 m ²
1/25	Aneks kuchenny	Gres	5.62 m ²
1/26	Magazynek	Gres	4.37 m ²
1/27	Pokój	Panele	16.03 m ²
1/28	Łazienka	Gres	3.62 m ²
1/29	Pokój	Panele	16.03 m ²
1/30	Łazienka	Gres	3.62 m ²
1/31	Pokój	Panele	16.03 m ²
1/32	Łazienka	Gres	3.62 m ²
1/33	Pokój	Panele	16.03 m ²
1/34	Łazienka	Gres	3.62 m ²
Suma:			453.84 m ²



Projekt aranżacji wnętrz pomieszczeń w budynku socjalno-dydaktycznym Zespołu szkół Centrum Kształcenia Rolniczego w Janowie

Zespół Szkół Centrum Kształcenia Rolniczego
Ul. Białostocka 22, 16-130 Janów

Rzut piętra - Technologia

03

PW

1:50

1.05.2017

W SZELKIE PRAWA ZASTRZEŻONE