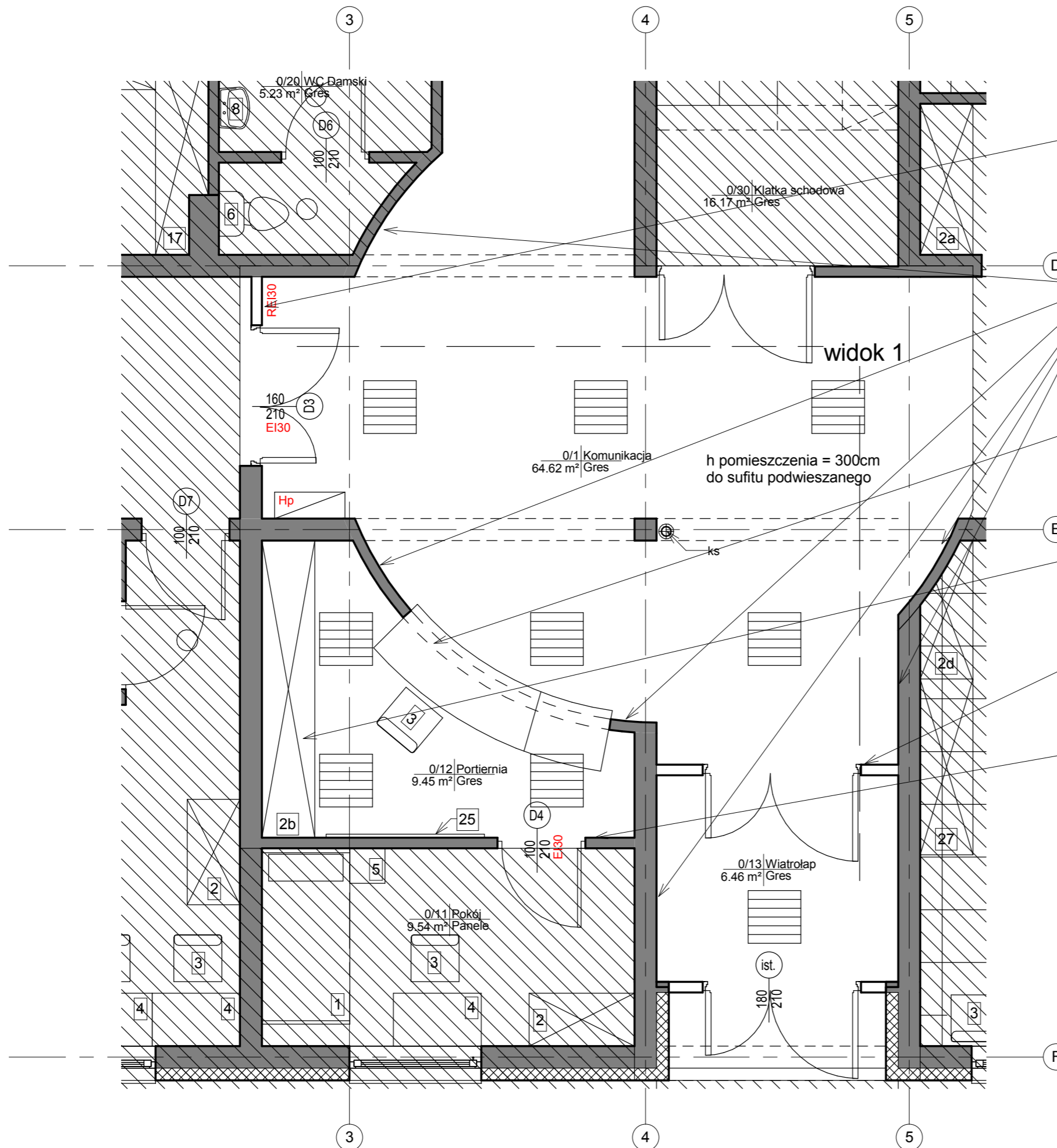


HOL + Recepcja:

Sufit podwieszany: panele 60x60cm, biały
Oprawy oświetleniowe 60x60 w przestrzeni sufitu
- Podłoga: płytki gres 60x60 jasnobieżowe



Ślusarka ALU biała 210cm + naświetle
wysokość 300cm do sufitu podwieszanego

Na ścianach:
- okładzina ścienna - panele drewniane HPL orzech
układ pionowy

Lada recepcji:
blat i front - okładzina biała połysk
(białe szkło lub płyta meblowa połysk)
jak na szkicu

Szafa recepcji:
front - okładzina biała połysk
(białe szkło lub płyta meblowa połysk)
drzwi przesuwne

Ślusarka ALU biała 210cm + naświetle
wysokość 300cm do sufitu
podwieszanego

Ściana malowana na biało gładka,
drzwi białe gładkie

Projekt aranżacji wnętrz pomieszczeń w budynku socialno-dydaktycznym Zespołu szkół Centrum Kształcenia Rolniczego w Janowie				e.g.o. Architektura i Wnętrza
ul. Białostocka 22, 16-130 Janów, dz. nr ewid. gr. 28/7				
INWESTOR Zespół Szkół Centrum Kształcenia Rolniczego Ul. Białostocka 22, 16-130 Janów			PW FAZA	1:50 SKALA
TYTUŁ RYSUNKU Recepcja		RYSUNEK 04	DATA 1.05.2017	
IMIĘ I NAZWISKO PROJEKTANTA mgr inż. arch. EWA GOŁDYŃ	SPECJALNOŚĆ ARCHITEKTONICZNA	NR UPRAWNIEN BŁ-PD OKK/173/2010	PODPIS	
© WSZELKIE PRAWA ZASTRZEŻONE				

EWA GOŁDYŃ
15-215 Białystok
ul. M. Konopnickiej 7/10
tel. 660 881 318
e-mail: ego.architektura@gmail.com