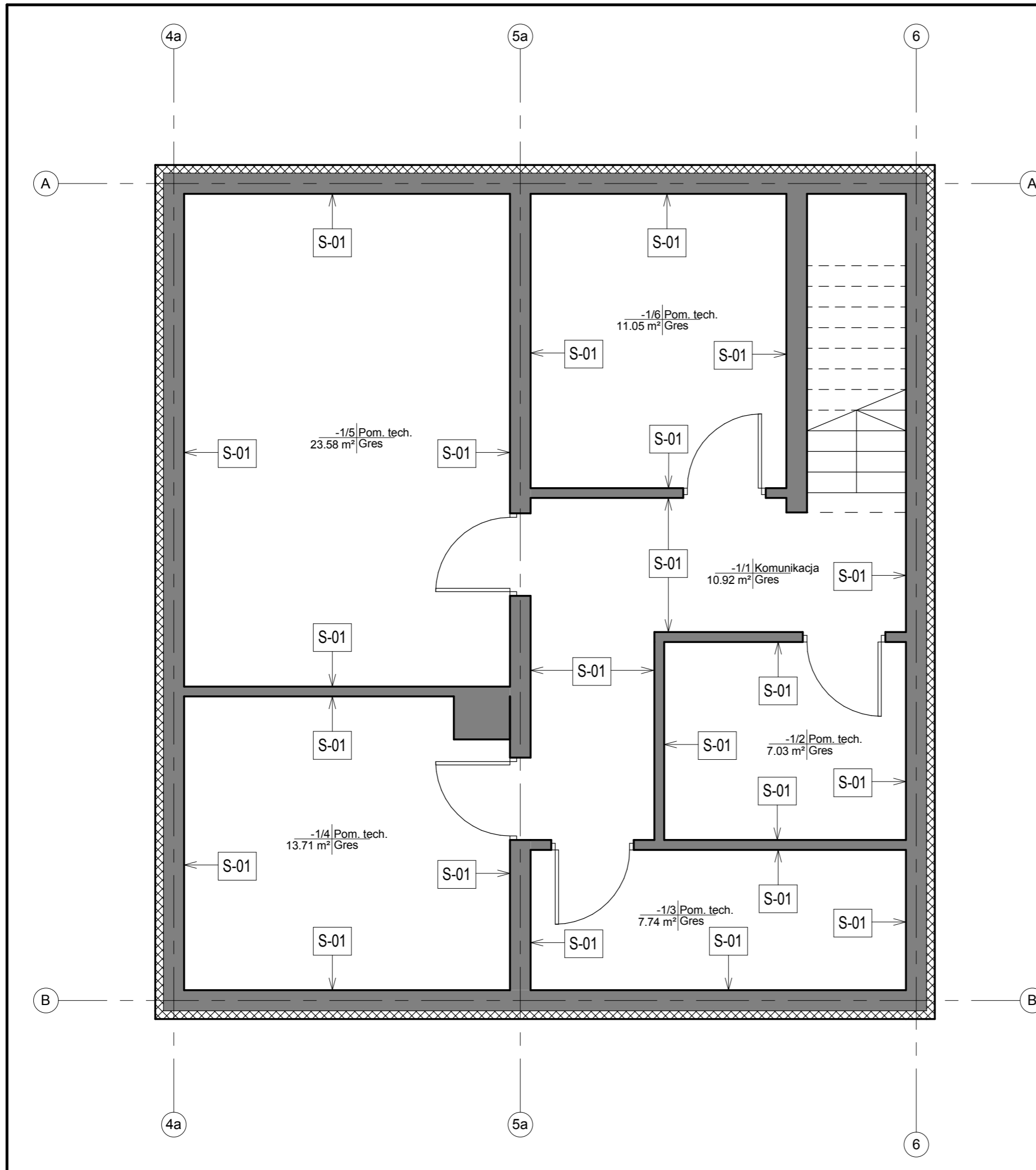


LEGENDA - Ściany:

- S-01** Kolor biały - malowane wodoroodporną farbą lateksową akrylowo-kompozytowa np. Tikkurila Optiva Ceramic Super Matt.
- S-01a** Do wys. 2m: Gres nieskliwiony, przemysłowy, płytki 30x30cm, kolor jasnobezowy, np. Nowa Gala seria przemysłowa, kolor jasnobezowy SP13
Powyżej płytek: Kolor biały - malowane wodoroodporną farbą lateksową akrylowo-kompozytowa np. Tikkurila Optiva Ceramic Super Matt.
- S-02** Płytki ceramiczne 29,7x60cm do wys. 2m: połysk, kolor biały z elementami ozdobnymi – płytkami ze strukturą, np. Opoczno Fluorescent Flower White Glossy i Pulse White Glossy Structure
Powyżej płytek: kolor biały - malowane wodoroodporną farbą lateksową akrylowo-kompozytowa np. Tikkurila Optiva Ceramic Super Matt.
- S-03** Kolor jasnoszary - malowane wodoroodporną farbą lateksową akrylowo-kompozytowa np. Tikkurila Optiva Ceramic Super Matt - kolor Tikkurila 1943 lub równoważny
- S-04** Kolor szary - tapeta fakturowa do malowania np. Graham&Brown Tapeta do malowania Eclectic 16209 lub równoważny, malowana wodoroodporną farbą akrylową do barwienia nadającą perłowy efekt, np. Tikkurila Taika Pearl Paint (Taika Helmiäismaali) lub równoważny, kolor szary perłowy, np. Tikkurila Deco Grey 2094 lub równoważny.
- S-05** Kolor jasnobezowy - malowane wodoroodporną farbą lateksową akrylowo-kompozytowa np. Tikkurila Optiva Ceramic Super Matt - kolor Tikkurila F313 lub równoważny
- S-06** Okładzina ścienna – laminat kompaktowy HPL – wykończenie powierzchnia drewna. Kolor orzech, np. laminat HPL Egger Orzech Dijon lub równoważny
- S-07** Płytki ceramiczne 29,7x60cm w pasie między szafkami: połysk, kolor biały np. Opoczno Fluorescent Flower White Glossy
Powyżej płytek: kolor biały - malowane wodoroodporną farbą lateksową akrylowo-kompozytowa np. Tikkurila Optiva Ceramic Super Matt.

UWAGI:

- WYKONAWCA WINIEN WYKONYWAĆ ROBOTY ZGODNIE ZE WSZYSTKIMI OBOWIĄZUJĄCYMI NORMAMI I PRZEPISAMI BUDOWLANYMI, PROJEKTAMI (RYSUNKAMI I OPISAMI) ORAZ ZGODNIE ZE SZTUKĄ BUDOWLANĄ
- WYKONAWCA MA OBOWIĄZEK SPRAWDZIĆ ZGODNOŚĆ DOKUMENTACJI Z PROJEKTAMI WYKONAWCZYMI ARCHITEKTURY I PROJEKTAMI BRANŻOWYMI. W PRZYPADKU STWIERDZENIA NIEZGODNOŚCI MIĘDZY PROJEKTAMI, KOLIZJI ITP. POINFORMOWAĆ O TYM NADZÓR INWESTORSKI I AUTORSKI PRZED PRZYSTĄPIENIEM DO WYKONYWANIA ROBÓT
- PROJEKT ARCHITEKTONICZNY JEST PROJEKTEM NADRZĘDNYM W PRZYPADKU ROZBIĘŻNOŚCI WYMIAROWYCH Z PROJEKTAMI BRANŻOWYMI NALEŻY SKONSULTOWAĆ SIĘ Z PROJEKTANTEM
- WSZYSTKIE PRZEPUSTY, PRZEBIECIA PRZEBIJAJĄCE IZOLACJĘ PRZECIWWODNĄ NALEŻY DOKŁADNIE USZCZELNIĆ (ZGODNIE ZE STOSOWANYM SYSTEMEM)
- POŁOŻENIE WSZYSTKICH PRZEBIĆ ZWERYFIKOWAĆ Z PROJEKTAMI BRANŻOWYMI. DROBNE PRZEBIECIA W STROPACH I ŚCIANACH WYKONAĆ W TRAKCIE MONTAŻU INSTALACJI WEWNĘTRZNYCH.
- WYMIARY ELEMENTÓW I ICH USYTUOWANIE WYNIKAJĄCE Z PROJEKTU KONSTRUKCYJNEGO NALEŻY KOORDYNOWAĆ Z DOMUMENTACJĄ ARCHITEKTONICZNĄ I WSZELKIE ROZBIĘŻNOŚCI W TEJ KWESTII NALEŻY ROZSTRZYGAĆ W POROZUMIENIU Z AUTOREM PROJEKTU.
- WYKONAWCA MA OBOWIĄZEK SPRAWDZIĆ WSZYSTKIE WYMIARY W NATURZE. W PRZYPADKU NIEŚCISŁOŚCI WYKONAWCA MA OBOWIĄZEK POINFORMOWAĆ O ZAISTNIALEJ SYTUACJI NADZÓR AUTORSKI
- WPUSTY PODŁOGOWE I DACHOWE OSADZIĆ ZGODNIE Z TECHNOLOGIĄ. SPOSÓB OSADZENIA SKONSULTOWAĆ Z PROJEKTANTEM W NADZORACH. W POSADZCE W MIEJSCU INSTALACJI KRATEK ŚCIEKOWYCH WYKONAĆ SPADKI 1% W KIERUNKU KRATKI.
- OTWORY POZOSTAWIONE W STROPACH ORAZ OTWORY W SZACHTACH INSTALACYJNYCH PO WYKONANIU INSTALACJI PRZESKLEPIĆ W SPOSÓB TRWAŁY I ZAPEWNIĄCY SZCZELNOŚĆ ŚRODKAMI np.: firmy Promat TOP - PROMASTOP.
- NALEŻY STOSOWAĆ WYROBY BUDOWL. DOPUSZCZONE DO OBROTU I POWSZECHNEGO STOSOWANIA W BUDOWNICTWIE:
a/ WYROBY BUDOWLANE, DLA KTÓRYCH WYDANO CERTYFIKAT NA ZNAK BEZPIECZEŃSTWA, WYKAZUJĄCY, ŻE ZAPEWNIŁO ZGODNOŚĆ Z KRYTERIAMI TECHNICZNYMI OKREŚLONYMI NA PODSTAWIE POLSKICH NORM, APROBAT TECHNICZNYCH ORAZ WŁAŚCIWYCH PRZEPISÓW I DOKUMENTÓW TECHN. (WYROBY PODLEGAJĄCE TEJ CERT.)
b/ WYROBY BUDOWLANE, DLA KTÓRYCH DOKONANO OCENY ZGODNOŚCI I WYDANO CERTYFIKAT ZGODNOŚCI LUB DEKLARACJĘ ZGODNOŚCI Z POLSKĄ NORMĄ LUB APROBATĄ TECHNICZNĄ (WYROBY NIE OBJĘTE CERTYFIKACJĄ j.w.)



Projekt aranżacji wnętrz pomieszczeń w budynku socjalno-dydaktycznym Zespołu szkół Centrum Kształcenia Rolniczego w Janowie				ego. Architektura i Wnętra
ul. Białostocka 22, 16-130 Janów, dz. nr ewid. gr. 28/7				
Zespół Szkół Centrum Kształcenia Rolniczego Ul. Białostocka 22, 16-130 Janów			PW	
INWESTOR		Piwnica - Ściany		FAZA
TYTUŁ RYSUNKU		Ś01		SKALA
		1:50		
IMIĘ I NAZWISKO PROJEKTANTA	SPECJALNOŚĆ	NR UPRAWNIEN	PODPIS	DATA
Proj. bud.: mgr inż. arch. EWA GOŁDYŃ	ARCHITEKTONICZNA	BL-PD OKK/173/2010		1.05.2017
© W S Z E L K I E P R A W A Z A S T R Z E Ż O N E				

EWA GOŁDYŃ
15-215 Białystok
ul. M. Konopnickiej 7/10
tel. 660 881 318
e-mail: ego.architektura@gmail.com