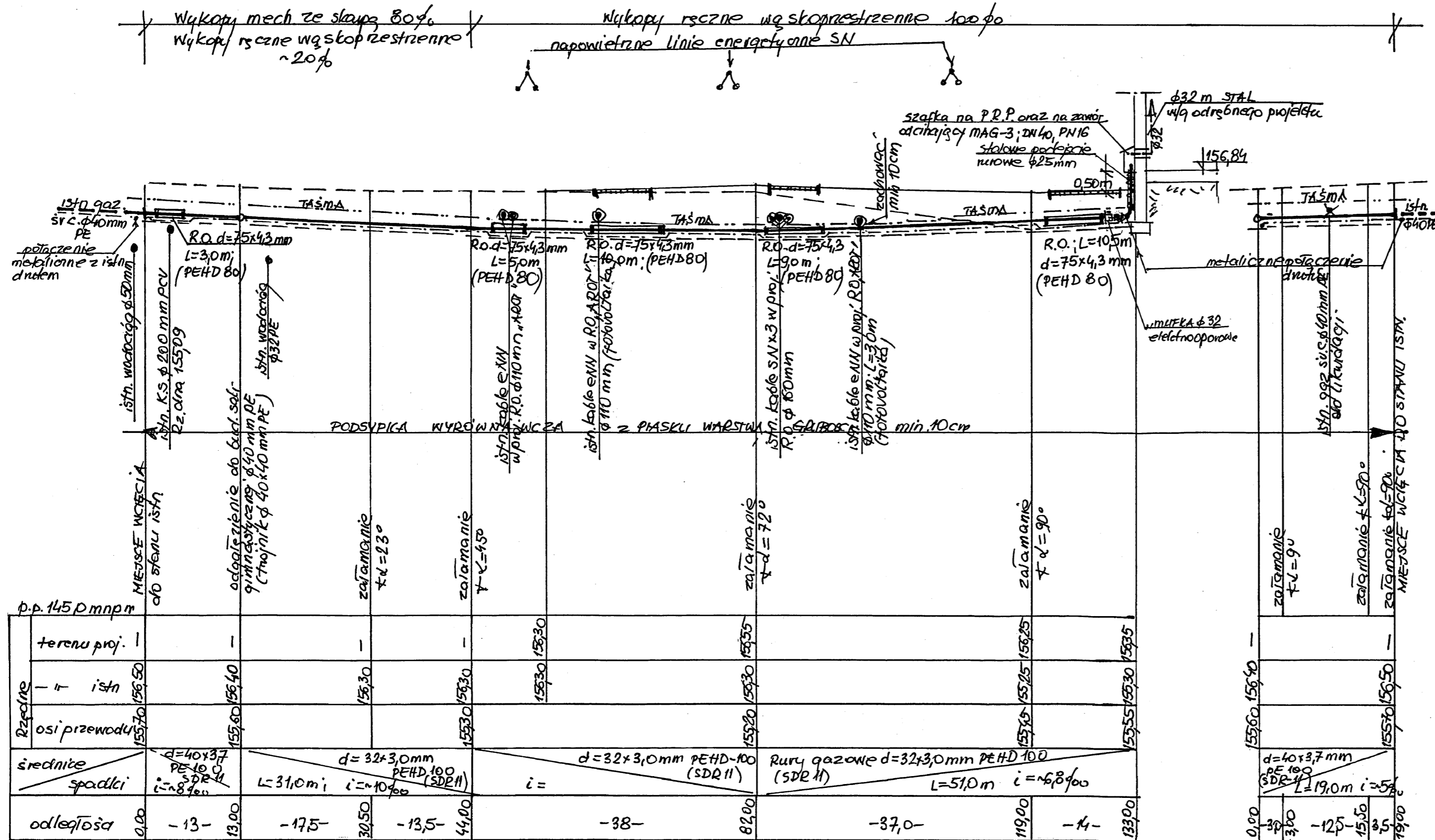


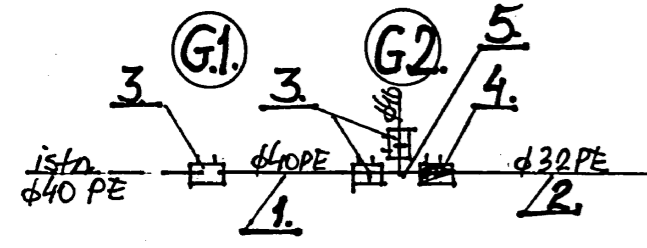
PROFIL PODŁUŻNY PRZYŁĄCZA GAZOWEGO skala 1:100/500



Wykaz materiałów podstawowych do budowy przyłącza gazowego

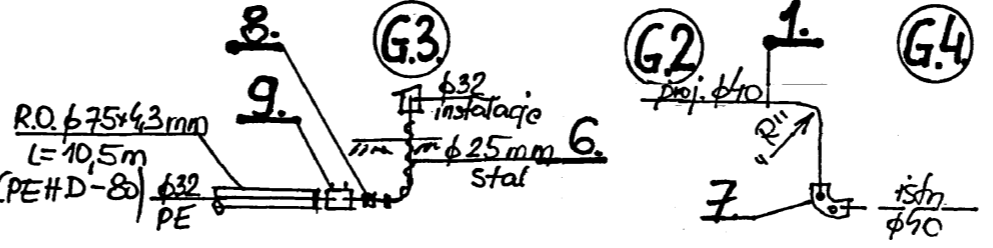
Lp.	Nazwa elementu	Jedn. miary	Ilość	Uwagi
1	Rury z PE 100 SDR11 d=40x3,7mm	mb	13,0+19,0=32,0	odc. G1+G2 + odc. G2+G4
2	Rury z PE 100 SDR11 d=32x3,0mm	mb	120,0	odc. G2+G3
3	Mufa elektrooporowa „C” – 40mm	Szt.	3	Wavin GF nr kat.539116
4	Elektroredukcja z zaciskami montażowymi PE100 SDR11 Ø40/Ø32mm	Szt.	1	Wavin GF nr kat.539016
5	Trójnik 90° równoprzelotowy LS PE100 SDR11 Ø40/Ø40mm	Szt.	1	Wavin GF nr kat.532010
6	Podcięcie stalowe Ø25mm z kurkiem sferycznym DN25	Szt.	1	wg rys.
7	Elektrokolano 90° z zaciskami montażowymi PE100 SDR11 Ø32mm	Szt.	1	Wavin GF nr kat.531016
8	Złączka rurowa PE/stal d=32/25mm	Szt.	1	
9	Mufa elektrooporowa „C” – 32mm	Szt.	1	Wavin GF nr kat.539116
10	Taśma ostrzegawczo-sygnalizacyjna	mb	175,0	
11	Przewód lokalizacyjny Cu 1,5mm ²	mb	175,0	
12	Rury osłonowe (R.O.) d=75x4,3mm PEHD 80 o dł. j/n:			
	L=3,0m	Szt.	1	
	L=5,0m	Szt.	1	
	L=10,0m	Szt.	1	
	L=9,0m	Szt.	1	
	L=10,5m	Szt.	1	
13	Rys. szczegółowy szafki gazowej wraz z kompletnym wyposażeniem	Szt.	1	Adaptacja wg poprzedniego projektu rys.A

UWAGA:
- R.O. „AROT” na istn. kablach ujęte zostały w projekcie K.S.



PROMIENIE GIĘCIA RUR POLIETYLENOWYCH

Temperatura	Szereg wymiarowy SDR [-]				
	11	13,6	17	21	26
>20°C	20xD	20xD	20xD	25xD	30xD
>10°C	35xD	35xD	35xD	45xD	55xD
>0°C	50xD	50xD	50xD	60xD	70xD



BIURO PROJEKTOWE	Biuro Usług "KONSUL-BUD" Sokołka ul. Witosa 102 tel. 0-85 711 71 08	
NAZWA I ADRES OBIEKTU BUD.	PROJEKT BUDOWLANO-WYKONAWCZY BUDOWY: PRZYŁĄCZA WODOCIAGOWEGO, PRZYŁĄCZA KAN. SANITARNEJ, PRZYŁĄCZA GAZOWEGO do budynku socjalno-dydaktycznego Zespołu Szkół Centrum Kształcenia Rolniczego w Janowie 16-130 Janów, ul. Białostocka 22	
PRZEDMIOT I SKALA RYSUNKU	PROFIL PODŁUŻNY PRZYŁĄCZA GAZOWEGO	Skala: 1:100/500 RYS. G.1
Data:	15 listopada 2016	ZESPÓŁ PROJEKTOWY
PROJEKTANT:	inż. Eugeniusz Łazewski	Podpis: