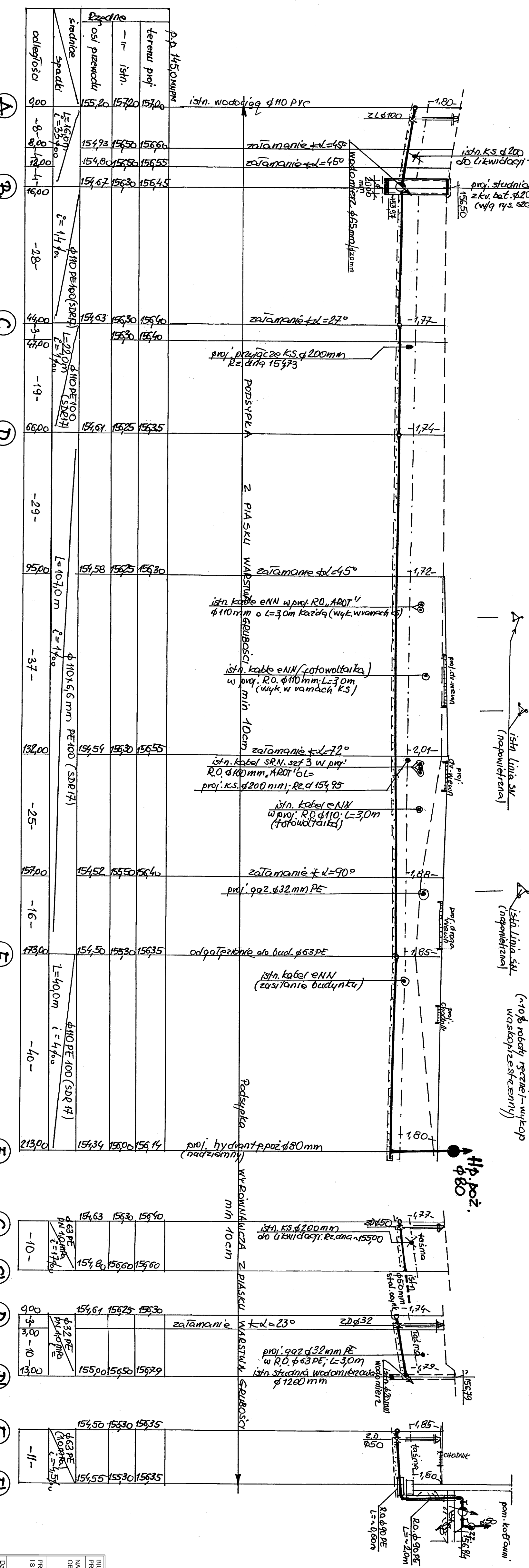


PROFIL PODŁUŻNY PRZYŁĄCZA WODOCIĄGOWEGO

SKALA 1:100/500

WYKOP BĘDZĄCY WYKOPY MEC. ZE SKŁADĄ Z WYKOPY MECH. ZE SKŁADĄ Z WYKOPY MECH. ZE SKŁADĄ
 z zastosowaniem wykopu wąskoprostokątnego z zastosowaniem wykopu wąskoprostokątnego z zastosowaniem wykopu wąskoprostokątnego
 (~ 20% roboty ręczne wykop wąskoprostokątny)



DATA: 15.05.2016	ZESPÓŁ PROJEKTOWY
PROJEKTANT: INŻ. EUGENIUSZ ŁABĘWSKI	Podpis:
BIURO PROJEKTOWE: Biuro Usług "KONSUL-BUD"	Skala: 1:100/500
NAZWA I ADRES: Skłama ul. Wilcza 102, tel. 045 711 17 08	RYŚ: M.1
OBIEKTU BUD.: PROJEKT BUDOWLANY-KONWALWACZ BUDOWY PRZYŁĄCZA WODOCIĄGOWEGO, PRZYŁĄCZA KANAŁ SANITARNY	
PROJEKTOWAŁ: Zespół Studiów i Inżynierii Technicznej w Branży Wodociągowej i Kanalizacji w Warszawie	
PRZEMIOT: PROFIL PODŁUŻNY	
ISKALA RYSUNKU: PRZYŁĄCZA WODOCIĄGOWEGO	