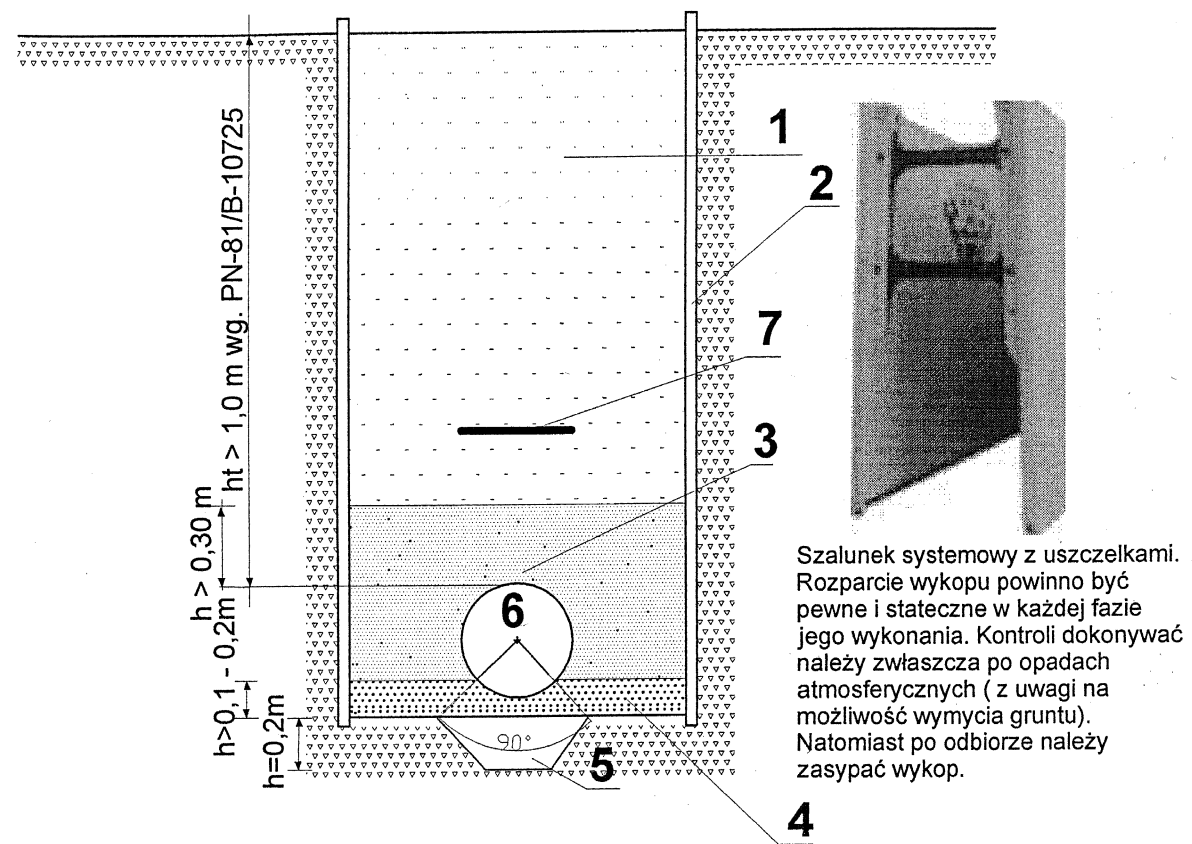


SPOSÓB UŁOŻENIA I RODZAJ WYKOPIU DLA RUR CIŚNIENIOWYCH PE PRZEKRÓJ PRZEWODU W WYKOPIE



UWAGA !
wykopy pod wodociąg wykonać zgodnie z normami :
PN-68-B-06050, BN-83-8836-02 i przepisami BHP

- 1 - wypełnienie
- 2 - ściana wykopu - szalunek klatkowy atestowany np. typ "WRONKI", "PODLASIE" itp.
- 3 - wypełnienie wokół rury, piaskiem drobnym lub średnim na wysokość 30 cm nad rurociąg
- 4 - podsypka, piasek drobny lub średni gr. min 10 cm
- 5 - ewentualne wzmocnienie gruntu
- 6 - projektowany rurociąg
- 7 - taśma ostrzegawcza - sygnalizacyjna niebieska z wtopioną taśmą metalizowaną

Uwaga ! jeżeli grunty naturalne stanowią piaski drobne, średnie i grube o śr. zast. ziarna $2 > d > 0,05 \text{ mm}$ nie zawierające kamieni nie stosuje się podsypki podsypkę kształtuje naturalne podłoże uformowane na kąt 90 stopni

BIURO PROJEKTOWE	Biuro Usług "KONSUL-BUD" Sokółka ul. Witosa 102 tel. 0-85 711 71 08	
NAZWA I ADRES OBIEKTU BUD.	PROJEKT BUDOWLANO-WYKONAWCZY BUDOWY: PRZYŁĄCZA WODOCIĄGOWEGO, PRZYŁĄCZA KAN. SANITARNEJ, PRZYŁĄCZA GAZOWEGO do budynku socjalno dydaktycznego Zespołu Szkół Centrum Kształcenia Rolniczego w Janowie 16-130 Janów, ul. Białostocka 22	
PRZEDMIOT I SKALA RYSUNKU	SPOSÓB UŁOŻENIA I RODZAJ WYKOPIU DLA RUR CIŚN. PE. PRZEKRÓJ PRZEWODU W WYKOPIE	Skala: - RYS. W.4
Data:	listopad 2016	ZESPÓŁ PROJEKTOWY
PROJEKTANT:	inż. Eugeniusz Łazewski <small>Upr. proj. i kier. bud. i robót w specj. inst. in-2 w zakr. sieci i inst. gazowych oraz klim.-went. BL/180/89 Inst.-in-2 w zakr. sieci i inst. sanitarnych BL/3176. Nr PDL/HS/1801/01 w P.O.U.B.</small>	
		Podpis: